

INFOGRAFÍA

# ¿Cómo funcionan los Fondos de Inversión?

La forma inteligente de crecer tu capital



**UnMercado**

*Conoce, aprende e invierte*

SIMV

BVRD

CEVALDOM

APB  
ASOCIACIÓN DE  
PUESTOS DE BOLSA

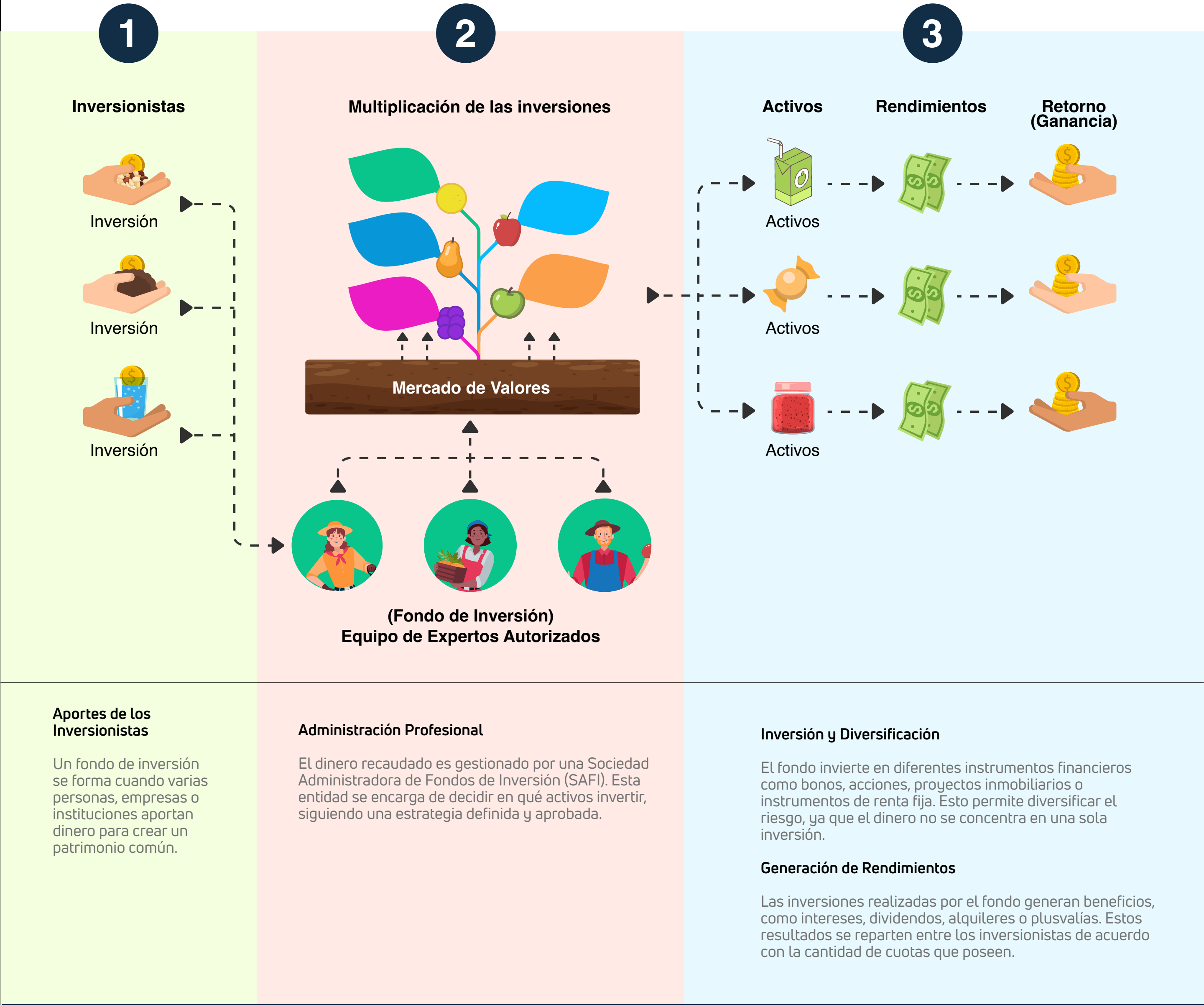
ADOSAFI

ASOFIDOM

# Fondos de inversión: El poder de la colectividad

## ¿Qué son?

Los Fondos de Inversión son patrimonios colectivos formados por el dinero que varios inversionistas que ponen en común para que sean administrados por una Administradora de Fondos de Inversión (AFI) que lo invierte de acuerdo a una estrategia definida y los rendimientos se reparten entre los inversionistas en proporción a su participación.



# Si quiero invertir en Fondos Abiertos es importante saber que:



## LIQUIDEZ Y FLEXIBILIDAD

Puedes entrar o salir en cualquier momento.



## VALOR DE CUOTA DIARIO (NAV)

El valor de las cuotas de fondos abiertos cambian todos los días según el desempeño de los activos que conforman el mismo, reflejando el precio de adquisición o venta de la cuota para los inversionistas.



## ACCESO DIRECTO

La compra y venta de las cuotas del fondo se realiza directamente a través de un Promotor de Fondos de Inversión, quien labora dentro de la Administradora de Fondos.

# Si quiero invertir en Fondos Cerrados es importante saber que:



## PLAZO DEFINIDO

Tu capital queda invertido hasta el vencimiento del fondo.



## VALOR DE PARTICIPACIÓN EN MERCADO

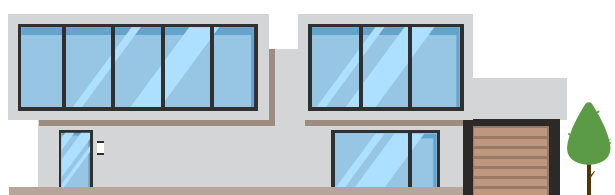
Si quieres comprar o vender cuotas de fondos cerrados, lo debes realizar a través de un Corredor de Valores en un Puesto de Bolsa vía el mercado secundario.



## MENOR LIQUIDEZ, MAYOR POTENCIAL

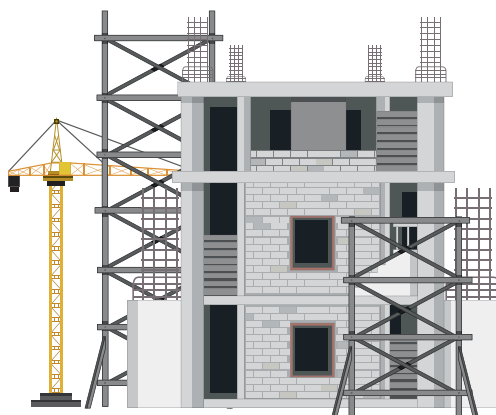
Al invertir en proyectos de largo plazo (infraestructura, inmuebles, etc.), suelen buscar mayores rendimientos que un fondo abierto.

## Tipos de fondos cerrados



### Renta inmobiliaria

Compra de inmuebles para generar ingresos por alquiler.



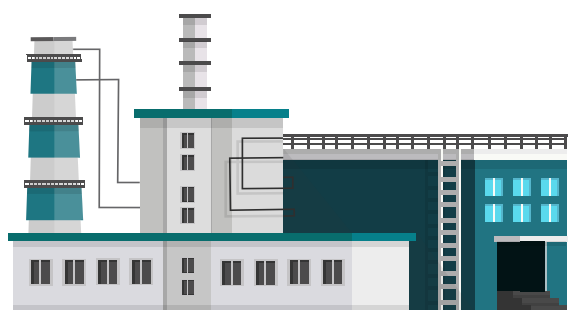
### Desarrollo inmobiliario

Construcción de proyectos para venta o renta.



### Desarrollo de empresas y proyectos

Inversión en compañías privadas o emprendimientos para financiar su crecimiento.



### Fondos de infraestructura y deuda

- Financian obras de gran escala (carreteras, energía, telecomunicaciones, hospitales).

- Pueden hacerlo mediante deuda o participación directa.



### Fondos financieros

- Invierten en instrumentos como factoring, leasing o créditos estructurados.

- Generan flujos de caja más estables.



### Fondos de impacto social/sostenibles

Combinan retorno financiero con objetivos de impacto positivo: medioambiente, educación, inclusión social, energías limpias.

# Desempeño del Fondo

El desempeño es la evolución del valor de la cuota del fondo en el tiempo.



Si la cuota sube  
tu inversión crece.



Si la cuota baja  
tu inversión disminuye.

Para el inversionista, es la forma más directa de ver cuánto ha rendido su dinero a lo largo de distintos plazos de tiempo.

A lo largo de la vida de un fondo de inversión,  
**los administradores toman decisiones relacionadas a la estrategia de inversión de estos vehículos.**

Estas decisiones  
**pueden generar variaciones en el valor de las cuotas del fondo,**  
lo que significa que  
**su precio puede aumentar o disminuir con el tiempo.**

## Ventajas clave

01

### MAYOR PODER DE NEGOCIACIÓN

Compras grandes mejores condiciones y tasas

02

### GESTIÓN PROFESIONAL

Expertos que invierten por ti

03

### DIVERSIFICACIÓN

Tu dinero se reparte en varios activos

04

### MISMO TRATO PARA TODOS

Da igual si inviertes RD\$10,000 ó RD\$ 1 millón, recibes la misma rentabilidad

05

### ACCESO CON POCO DINERO

Puedes participar en inversiones antes exclusivas

06

### VENTAJAS FISCALES

No pagas impuestos mientras tu dinero esté dentro del fondo. Al recibir los beneficios, pagas solo un 10%

### ¿De quién es el fondo?

Del 100% de los inversionistas. Cada quien recibe beneficios según la proporción que invirtió.

### ¿Listo para invertir en colectivo?

**Infórmate, acércate y da el primer paso.  
¡Invertir es para todos!**



**UnMercado**  
Conoce, aprende e invierte